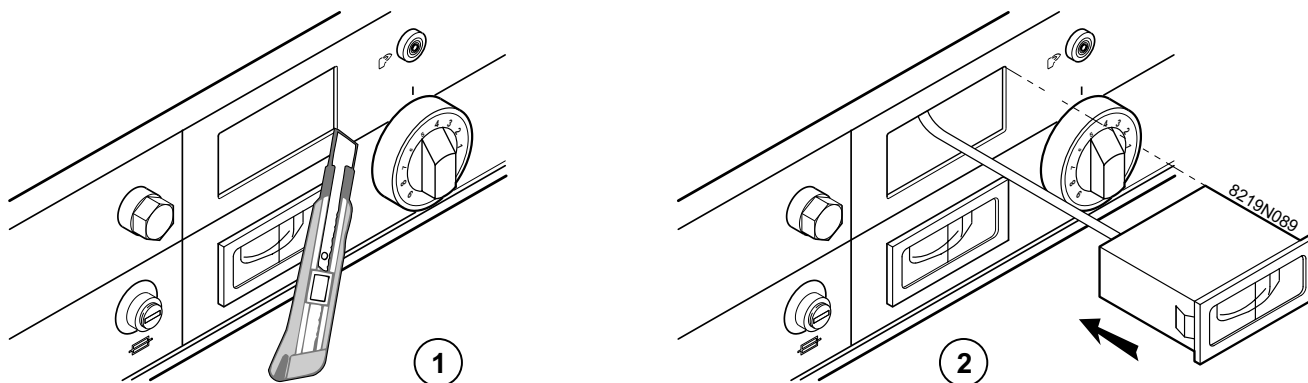


Термометр дымовых газов

Инструкция по монтажу и подключению

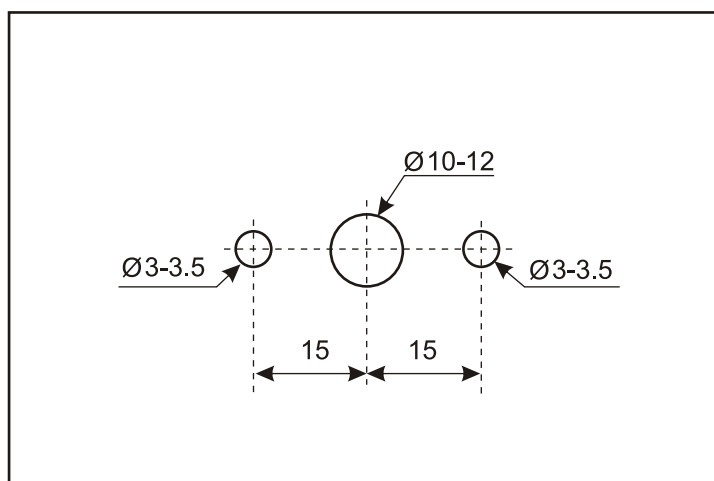
РУССКИЙ

15/02/05



Термометр дымовых газов устанавливается на лицевую стенку панели управления котла. Для этого

- ① Снять заглушку
- ② закрепить термометр в отверстии



GT300_0001

Вывести датчик и его капилляр по кабельному каналу в заднюю часть котла и ввести его в дымовую трубу (отверстия должны быть просверлены в дымовой трубе на расстоянии не более 1.5 м от котла – см. схему).

Советы по установке датчика:

Точка измерения располагается:

- на расстоянии $3 \times D$ от начала дымовой трубы (D = диаметр дымовой трубы).
- и на глубине $1/3$ диаметра D для горизонтального участка трубы и $1/2$ диаметра для вертикального участка трубы.

CE



8219-4106 D