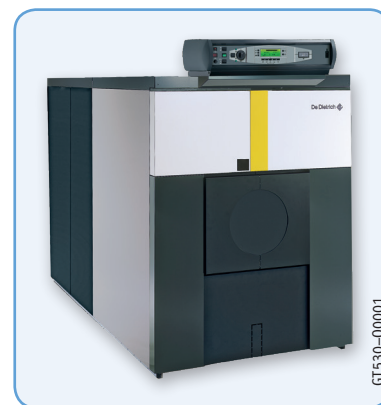




- Напольный чугунный котел большой мощности, с топкой под давлением
- Теплообменник из эвтектического чугуна De Dietrich:
  - работа при низких модулируемых температурах, до 40°C в подающей линии
  - полное охлаждение между двумя периодами нагрева
- Повышенный КПД сгорания:
  - большая поверхность теплообмена в компактном объеме;
  - передняя секция со стенками омываемыми теплоносителем, увеличивающими поверхность теплообмена, и уменьшающими выбросы NOx
- Незначительные потери тепла в окружающую среду
  - усиленная тепловая изоляция;
  - минимальное количество сухих стенок
- Простая установка горелок
  - оптимизированные размеры топки;
  - 4-ходовой принцип удаления дымовых газов с рядами параллельных каналов
- Прочная обшивка с возможностью прохода по ней
- Поставляется со встроенным и отрегулированным реле протока
- Простой монтаж:
  - возможна поставка отдельными секциями;
  - подходит для любых котельных, даже с затрудненным доступом
- Котел может быть оборудован на выбор одной из 4-х панелей управления: стандартной, V3, Diematic-m 3 и K3. (см. главу 13)
- Панели управления V3, K3 и Diematic-m 3 также доступны в боковом исполнении, по запросу
- Объем поставки: теплообменник котла отдельными секциями или в собранном виде + от 9 до 14 упаковок



GT 530-00001  
PROJECT

464–1365 кВт

9  
ЧУГУННЫЕ НАПОЛЬНЫЕ КОТЛЫ

Технические данные	GT 530-9	GT 530-10	GT 530-11	GT 530-12	GT 530-13	GT 530-14	GT 530-15	GT 530-16		
Номинальная мощность P <sub>n</sub>	522	570	617	665	712	760	807	863	кВт	
КПД при максимальной мощности и ср. температуре 70°C	91,4	91,7	90,8	90,8	90,9	91,2	90,9	91,0	%	
Номинальный расход воды при P <sub>n</sub> и ΔT=15 К	30	32,76	35,46	38,22	40,92	43,68	46,38	49,6	м³/ч	
Электрическая мощность (без циркуляционного насоса) при P <sub>n</sub>	со стандартной панелью	0	0	0	0	0	0	0	Вт	
	с панелью V3, K3 и Diematic-m 3	10	10	10	10	10	10	10	Вт	
Диапазон полезной мощности	464–522	522–570	570–617	617–665	665–712	712–760	760–807	807–863	кВт	
Водовместимость	465	503	541	579	617	655	693	731	л	
Потери напора при ΔT=15 К <sup>1</sup>	12,6	15,5	18,7	22,4	25,8	30,0	34,7	11,7	мбар	
Камера сгорания, ширина 683 мм	длина	928	1039	1150	1261	1372	1483	1594	1705	мм
	объем	0,36	0,4	0,45	0,49	0,53	0,57	0,61	0,65	м³
Массовый расход продуктов сгорания	жидкое топливо	870	950	1040	1120	1200	1270	1360	1450	кг/ч
	природный газ	920	1000	1090	1170	1260	1340	1420	1520	кг/ч
Избыточное давление в топочном пространстве <sup>1</sup>	1,8	1,8	1,9	1,9	2,0	2,0	2,1	2,2	мбар	
Вес нетто (без воды)	2237	2412	2601	2810	3000	3171	3364	3561	кг	

<sup>1</sup> Для номинального режима работы, CO<sub>2</sub>: 13% для жидкого топлива и 9% для природного газа, разрежение на патрубке дымовых газов 0 мбар

Артикул	GT 530-9	GT 530-10	GT 530-11	GT 530-12	GT 530-13	GT 530-14	GT 530-15	GT 530-16
Со стандартной панелью	100007049	100007050	100007051	100007052	100007053	100007054	100007055	100007056
С панелью V3 (Базовая 3) <sup>1</sup>	100007030	100007031	100007032	100007033	100007034	100007035	100007036	100007037
С панелью K3 (Каскадная) <sup>1</sup>	100006991	100006992	100006993	100006994	100006995	100006996	100006997	100006998
С панелью Diematic-m 3 <sup>1</sup>	100007011	100007012	100007013	100007014	100007015	100007016	100007017	100007018

Теплообменник котла поставляется в разобранном виде, в собранном виде – по запросу, с увеличением цены (см. действующий прайс лист)

<sup>1</sup> Панель управления также доступна в боковом исполнении, по запросу, без увеличения цены

Котлы с панелью управления K3 применяются только в качестве котлов в каскадных установках с ведущим котлом с панелью управления Diematic-m 3

Технические данные	GT 530-17	GT 530-18	GT 530-19	GT 530-20	GT 530-21	GT 530-22	GT 530-23	GT 530-24	GT 530-25		
Номинальная мощность P <sub>n</sub>	919	974	1030	1086	1142	1198	1254	1309	1365	кВт	
КПД при максимальной мощности и ср. температуре 70°C	91,0	91,0	91,0	91,0	91,5	91,2	91,1	91,1	91,2	%	
Номинальный расход воды при P <sub>n</sub> и ΔT=15 К	52,82	55,98	59,2	62,41	65,63	68,85	72,07	75,23	78,45	м³/ч	
Электрическая мощность (без циркуляционного насоса) при P <sub>n</sub>	со стандартной панелью	0	0	0	0	0	0	0	0	Вт	
	с панелью V3, K3 и Diematic-m 3	10	10	10	10	10	10	10	10	Вт	
Диапазон полезной мощности	863–919	919–974	974–1030	1030–1086	1086–1142	1142–1198	1198–1254	1254–1309	1309–1365	кВт	
Водовместимость	769	807	845	905	943	981	1019	1057	1095	л	
Потери напора при ΔT=15 К <sup>1</sup>	11,7	13,4	16,1	18,6	21,0	23,1	25,9	28,2	31,3	мбар	
Камера сгорания, ширина 683 мм	длина	1816	1927	2038	2189	2300	2411	2522	2633	2744	мм
	объем	0,70	0,74	0,78	0,84	0,88	0,92	0,96	1,00	1,05	м³
Массовый расход продуктов сгорания	жидкое топливо	1540	1640	1730	1810	1910	2010	2100	2200	2290	кг/ч
	природный газ	1620	1720	1820	1900	2010	2110	2210	2310	2400	кг/ч
Избыточное давление в топочном пространстве <sup>1</sup>	2,3	2,4	2,5	2,6	2,7	2,8	2,9	3,0	3,1	мбар	
Вес нетто (без воды)	3756	3955	4124	4343	4538	4734	4930	5107	5297	кг	

<sup>1</sup> Для номинального режима работы, CO<sub>2</sub>: 13% для жидкого топлива и 9% для природного газа, разрежение на патрубке дымовых газов 0 мбар

Артикул	GT 530-17	GT 530-18	GT 530-19	GT 530-20	GT 530-21	GT 530-22	GT 530-23	GT 530-24	GT 530-25
Со стандартной панелью	100007057	100007058	100007059	100007060	100007061	100007062	100007063	100007064	100007065
С панелью V3 (Базовая 3) <sup>1</sup>	100007038	100007039	100007040	100007041	100007042	100007043	100007044	100007045	100007046
С панелью K3 (Каскадная) <sup>1</sup>	100006999	100007000	100007001	100007002	100007003	100007004	100007005	100007006	100007007
С панелью Diematic-m 3 <sup>1</sup>	100007019	100007020	100007021	100007022	100007023	100007024	100007025	100007026	100007027

Теплообменник котла поставляется в разобранном виде, в собранном виде – по запросу, с увеличением цены (см. действующий прайс лист)

<sup>1</sup> Панель управления также доступна в боковом исполнении, по запросу, без увеличения цены

Котлы с панелью управления K3 применяются только в качестве ведомых котлов в каскадных установках с ведущим котлом с панелью управления Diematic-m 3

Панель управления	Стандартная	V3, K3 или Diematic-m 3
P	130	355
R	20	175
S	1670	1760
Q	738	755

Характеристики серии	
Тип котла	низкотемпературный
Мин. темп. в подающей трубе	40°C
Мин. темп. в обратной трубе	нет огр.
Макс. рабочая темп.	100°C
Макс. рабочее давление	6 бар
Регулируемый термостат	30–90°C
Защитный термостат котла	110°C

GT	530-9	530-10	530-11	530-12	530-13	530-14	530-15	530-16	530-17	530-18	530-19	530-20	530-21	530-22	530-23	530-24	530-25
A (СТАНДАРТНАЯ)	1828	1939	2050	2161	2272	2383	2494	2605	2716	2827	2938	3049	3160	3271	3382	3493	3604
A (V3, K3 или Diematic-m 3)	1983	2094	2205	2316	2427	2538	2649	2760	2871	2982	3093	3204	3315	3426	3537	3648	3759
B	1078	1300	1300	1522	1522	1744	1744	1966	1966	2188	2188	2410	2410	2632	2632	2854	2854
C	1488	1488	1488	1488	1488	1488	1488	1488	1488	1504	1504	1504	1504	1504	1504	1504	1504
D	212	233	234	255	256	217	188	189	210	236	257	208	209	230	231	252	253
∅E (для сварки)	139,7	139,7	139,7	139,7	139,7	139,7	139,7	139,7	139,7	159	159	159	159	159	159	159	159
∅F	300	350	350	350	350	400	400	400	400	400	400	400	*	*	*	*	*
G**	-	-	-	-	-	-	150	150	370	370	370	650	650	650	980	980	980
H	-7	14	15	36	37	-2	-31	-30	-9	-8	13	-36	-35	-14	-13	8	9
K***	5	26	27	48	49	10	-19	-18	3	4	25	-24	-23	-2	-1	20	21
L	1555	1645	1755	1845	1955	2105	2245	2355	2445	2555	2645	2845	2955	3045	3155	3245	3355
M	319	243	297	221	275	259	324	269	321	265	299	269	324	269	324	249	303
T	928	1039	1150	1261	1372	1483	1594	1705	1816	1927	2038	2189	2300	2411	2522	2633	2744
U	1577,5	1688,5	1799,5	1910,5	2021,5	2132,5	2243,5	2354,5	2465,5	2576,5	2687,5	2838,5	2949,5	3060,5	3171,5	3282,5	3393,5

\* Пластина для вырезания, макс. 500–700 мм

\*\* Минимальное расстояние для извлечения устройства распределения обратной воды

\*\*\* Соответствует внешней окружности патрубка дымовых газов высотой 100 мм

### Основные размеры

- 1 Подающая труба, ∅E (сварка)
- 2 Обратная труба, ∅E (сварка)
- 3 Сливное отверстие, R<sub>p</sub> 3/4 (с заглушкой)
- 4 Реле протока
- 5 Минимальная высота для обслуживания — 850 мм

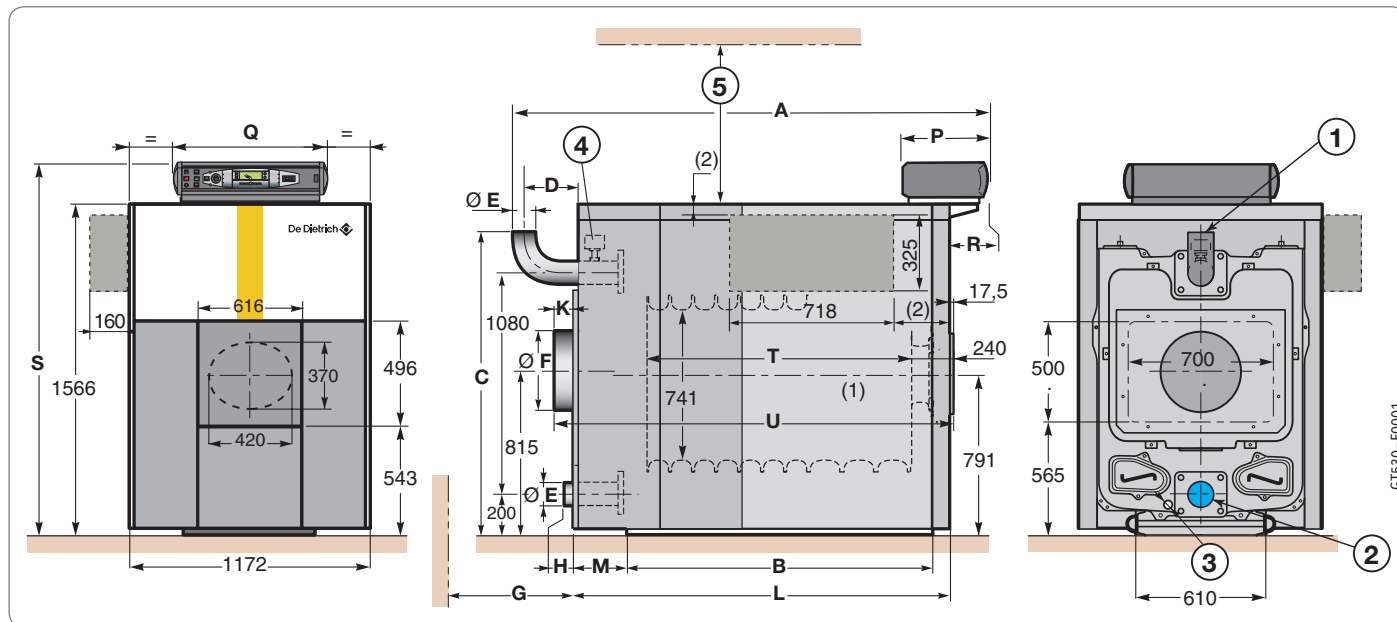
R: наружная резьба

R<sub>p</sub>: внутренняя резьба

<sup>1</sup> Ось горелки размечена отметками. По заказу предусмотрены следующие отверстия: ∅165–186–210–240 или 290 мм

<sup>2</sup> Панель управления для установки сбоя (уточнить при заказе). Ее установка на одной из боковых панелей определяется монтажником

Размеры M и H с отрицательными значениями — это патрубок обратной трубы и патрубок дымовых газов, частично под обшивкой



GT530-F0001